

Tekst | Lieke van Zuilekom Beeld | M.C. Kersten BV

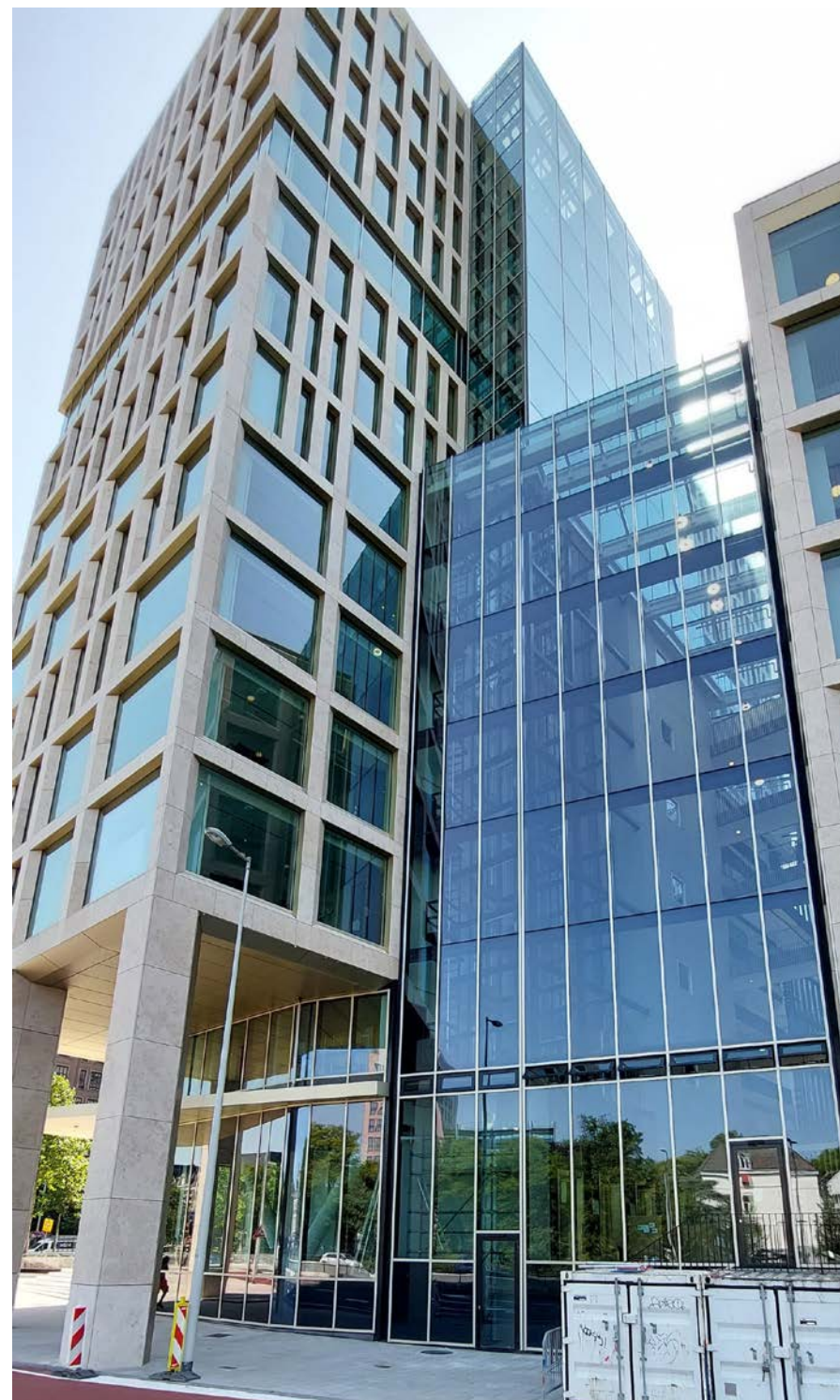
# Stalen vliesgevels op maat voor Jakoba Mulderhuis

Constructief denken en bouwen met passie voor metaal. Deze ambitie van M.C. Kersten BV is bij de nieuwbouw van het Jakoba Mulderhuis (voorheen: Conradhuis) uitstekend tot wasdom gekomen. Het Amsterdamse familiebedrijf heeft ruim 2.500 m<sup>2</sup> stalen vliesgevels geëngineerd, geproduceerd en gemonteerd voor het campusgebouw, waarbij nadrukkelijk aandacht is besteed aan brandwerendheid, geluidsisolatie en thermische isolatie. Bovendien was M.C. Kersten BV verantwoordelijk voor de stalen deuren en ramen op de begane grond en in het vluchttrappenhuis.

“De vliesgevels in het Jakoba Mulderhuis moesten grote overspanningen aankunnen”, vertellen projectleiders Ronald Struik en Sander Kersten van M.C. Kersten BV. “Mede hierom is gekozen voor een stalen constructie, die wij volledig op maat hebben uitgewerkt. Hierbij hebben we heel nauwe toleranties moeten én kunnen maken. Een groot deel van de vliesgevels heeft een Jansen achterconstructie gekregen. De overige vliesgevels zijn opgebouwd uit stalen kokers, waarop een Jansen VISS Basic is aangebracht. Voor de beglazing is gekozen voor HR++ isolatieglas.”

## BIJZONDERE CONSTRUCTIES, FLINKE AFMETINGEN

Tussen december 2020 en april 2022 zijn alle systemen gemonteerd. “Grote uitdaging hierbij was de vliesgevel boven de atriumkap, waar montage vanaf een hefsteiger niet mogelijk was”, aldus Struik. “We hebben hier tussen de vaste steiger en staalconstructie in moeten monteren, waarbij we het glas vanaf het dak en met behulp van een minikraan naar beneden hebben laten zakken.” Kersten: “Op de negende verdieping hebben we rondom een glasstrook gerealiseerd, met zeer grote vliesgevelafmetingen met ruiten tot 3,0 x 3,2 m<sup>1</sup>. De grootste vliesgevels zijn voorzien van semi-structurele beglazing met een verborgen bevestiging, met een optimaal zicht naar buiten als resultaat. Bijzonder zijn ook de gebogen ruiten op begane grondniveau. Hier hebben wij tevens glasconstructies geleverd die voldoen aan inbraakwerendheidsklasse WK2.”



M.C. Kersten BV heeft ruim 2.500 m<sup>2</sup> stalen vliesgevels geëngineerd, geproduceerd en gemonteerd voor het campusgebouw.

'Met dit project bewijzen wij andermaal dat wij geen uitdaging uit de weg gaan'

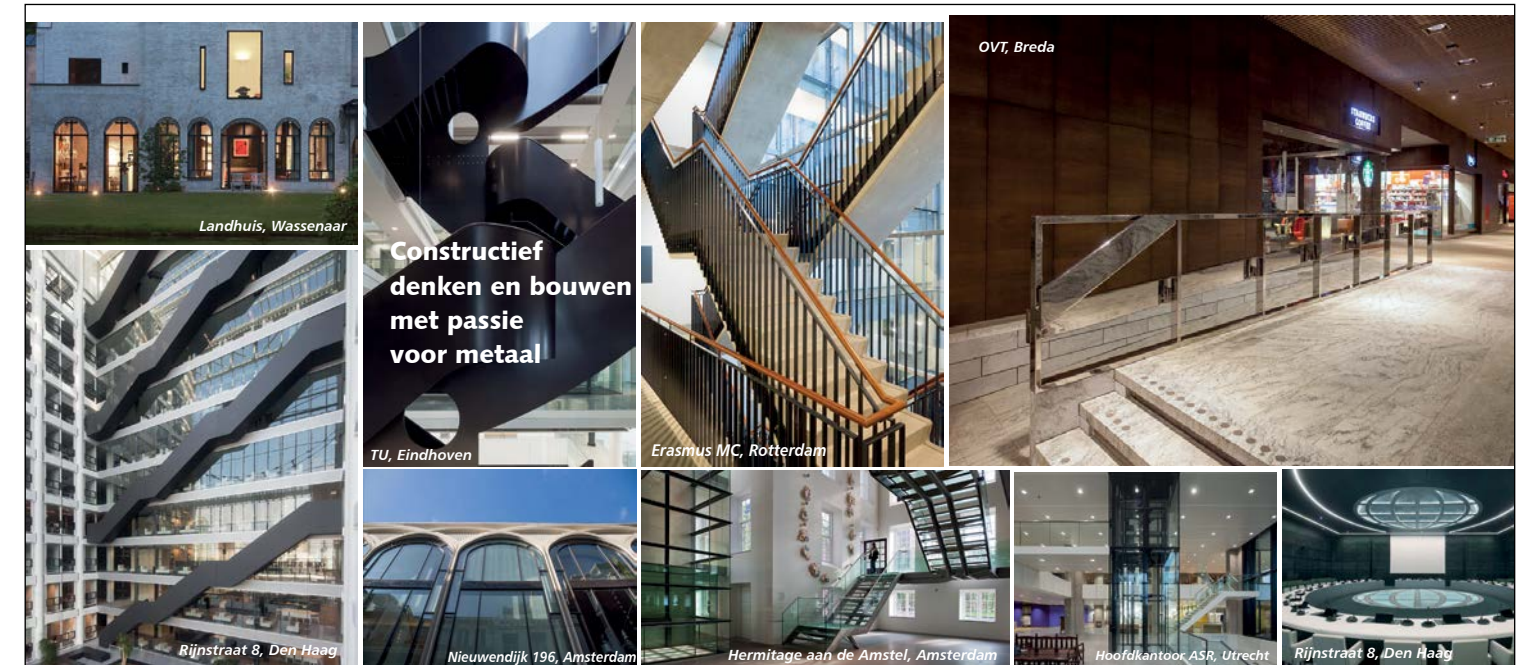


Ook was M.C. Kersten BV verantwoordelijk voor de stalen deuren en ramen op de begane grond en in het vluchttrappenhuis.

Bij de stalen deuren was met name het toegangsbeheer een uitdaging. “De 23 stuks enkele en dubbele deuren moesten voldoen aan hoge eisen op het gebied van inbraakwerendheid en vluchtveiligheid. Om te zorgen dat deze eisen niet conflicteren, zijn er elektronische sloten toegepast in combinatie met een uitgebreid toegangscontrolesysteem.”

## MOOI VISITEKAARTJE

Het Jakoba Mulderhuis is een mooi visitekaartje voor de kennis, knowhow en totaal dienstverlening van M.C. Kersten BV. “Met dit project bewijzen wij andermaal dat wij geen uitdaging uit de weg gaan”, benadrukt Kersten. “Welke oplossing in staal een klant ook bedenkt: M.C. Kersten BV is de ideale en allround partner voor ontwerp, productie, tests en montage. Architecten en aannemers die zich hierdoor uitgedaagd voelen, zijn van harte uitgenodigd om contact op te nemen.”



“Uw allround partner binnen de metaal”  
www.kerstenconstructie.com

M.C. Kersten BV is een familiebedrijf dat al 60 jaar bestaat en waarbij kwaliteit en klantgerichtheid voorop staan. Wij zijn gespecialiseerd in het bedenken en ontwikkelen van complexe metaalconstructies, trappen, liftschachten, hekwerken, kozijnen en deuren. Wij leveren maatwerk, waarin onze passie voor metaal, vakkundigheid en diversiteit keer op keer naar voren komt.



020 560 60 80

